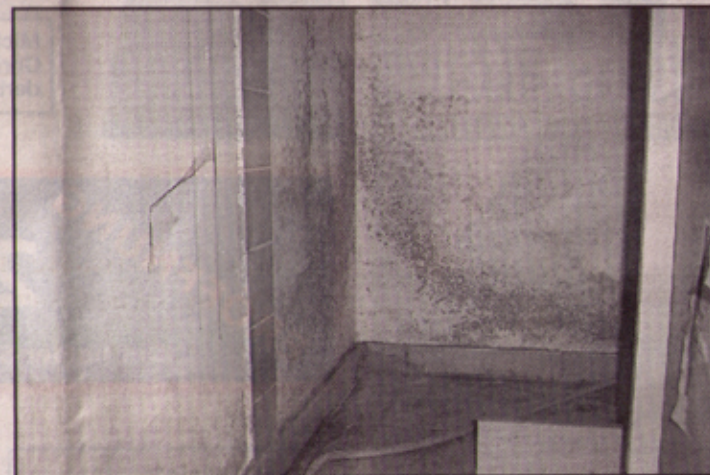


„Wir zeigen Ihnen, wie man sie wieder los wird“

Paderborn. Das Zuhause ist für die meisten Menschen der wichtigste Rückzugsort. Hier entspannt man von stressigen Alltagsbedingungen, hier genießt man Wohlfühlatmosphäre. Doch gerade in den eigenen vier Wänden sind wir Umwelteinflüssen und Bakterien ausgesetzt, die wir leider oft nicht ausreichend wahrnehmen. Die Rede ist von Schim-

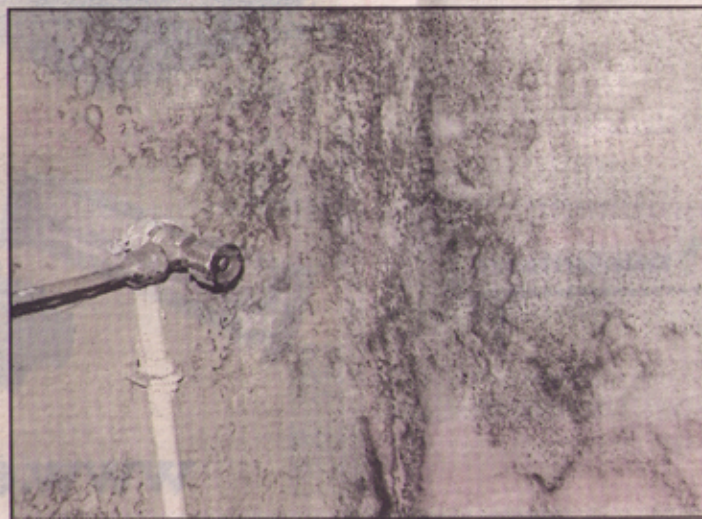
mpilze beeinflusst. Treten Schimmelpilze aufgrund dieser für sie günstigen Bedingungen in erhöhter Konzentration auf, werden sie für den Menschen problematisch. Erst wenn ein Schimmelpilz als dunkler Fleck an der Wand sichtbar ist, wird vielen Menschen das Problem im Haus bewusst. „Bereits Flecken von einer Größe eines Zwei-Euro-Stücks sorgen für ei-

Studien beweisen dessen schädliche Einflüsse. Ein Leben ohne Strom ist heute nicht mehr vorstellbar. In allen Lebensbereichen sind wir umgeben von einer Vielzahl von elektrischen Geräten, die uns wertvolle Dienste leisten. Die Folge davon ist eine erhöhte Belastung unseres Wohnumfeldes durch Elektromog. AHLE als qualifizierter Malerbetrieb hat Lösungen parat, die Sie und Ihre Familie vor den Auswirkungen des Elektromogs schützen. Dazu wird zu Beginn eine Bestandsaufnahme des Ist-Zustandes durchgeführt. „Wir sind in der Lage, genaue Messungen vor Ort durchzuführen. Anhand dieser messtechnischen Analysen kann in Wohn- und Arbeitsbereichen die Belastung von Strahlen genau erfasst werden. Spezielle Techniken bei der Innenraum- und Fassadengestaltung sorgen nachweisbar für eine wirksame Abschirmung und deutliche Reduzierung des Elektromogs. Gemeinsam mit Partnern setzen wir Spezialgewebe für Wände, Decken und Böden ein und erzielen so einen hohen Schutzfaktor.“ erläutert Dietmar Ahle. „Die Abschirmaßnah-



men sind für Sie als Kunden unsichtbar und lassen alle optischen Gestaltungsmöglichkeiten offen.

Nicht nur Hotels, Krankenhäuser und Wohnheime, denen der Wohlfühlfaktor Ihrer Gäste am Herzen liegt, auch Privathaushalte, entdecken in der Realisation Schimmelpilz- und elektromogfreier Zimmer eine Marktische. Gerne steht AHLE als kompetenter Ansprechpartner zu diesem Thema zur Verfügung.



Schimmelpilzen und der Belastung durch Elektromog.

Bei Schimmelpilzen ist Vorsicht geboten: Die dunklen Flecken sind nicht nur ein optisches Ärgernis, sondern können neben erheblichen Beeinträchtigungen der Bausubstanz auch gesundheitsschädlich sein. Das Thema Schimmelpilz in Innenräumen ist heute so aktuell wie nie zuvor. Erfolgreiche Hilfe gibt es von der Malermeister AHLE GmbH. Als zertifizierter Fachbetrieb hilft AHLE - www.malermeister-ahle.de - bei allen Fragen rund um das Thema der Schimmelbeseitigung und -vermeidung.

Wintermonate fördern die Schimmelpilz-Vermehrung, da die Verbindung von Wärme und Feuchtigkeit das Wachstum der

ne gesundheitliche Gefährdung.“ weiß Dietmar Ahle, Geschäftsführer der Malermeister AHLE GmbH. Der eigentliche Schaden kann nur durch spezialisierte Handwerksbetriebe - wie die Firma AHLE - behoben werden. Bei der Bekämpfung des Schimmelbefalls ist es wichtig, dass die Wachstumsvoraussetzungen beseitigt werden. Auf Grund der Komplexität und des Zusammenspiels der einzelnen Faktoren muss die Abstimmung des Sanierungskonzeptes objektbezogen erfolgen. Als zertifizierter Fachbetrieb geht AHLE Ihrem „Problem“ auf den Grund und sucht gemeinsam nach dauerhaften Lösungen.

Ungesund wohnen will keiner - und doch leiden viele Menschen unter Elektromog, immer mehr